

2017年6月土曜閉所強調月間

アンケート結果速報



道建労協加盟単組組合員の皆様には、いつも弊協議会の活動にご理解とご協力をいただきまして、誠にありがとうございます。心より感謝申し上げます。

さて、恒例となっております6月と11月の土曜閉所推進運動、今回は2017年6月実施時のアンケートがまとまりましたので公開させていただきます。

この取り組みには、3府省と10建設業界団体から後援をいただいております。引き続き道建労協は、労使一体の取り組みとして更に連携を深め、運動の活性化を推進し、合わせて土曜閉所推進運動に対する社会一般の理解醸成にも繋がるよう活動してまいります。

業界全体の魅力向上化に向け、改めて皆様のご理解とご協力をお願いいたします。

今回の土曜閉所運動における建設産労懇共通のスローガンは、

『 仕事も全力！ 休暇も全力！ やってみよう 統一土曜閉所！ 』

でした。この運動を進めるには、一人ひとりが当事者として、働き方を変える意識と休む意識を持って行動していかなくは意味を成さず、立ち行かなくなります。ワーク・ライフ・バランスの実現に向け、今までの仕事観や価値観を転換し、休むことの大切さを実感できるよう取り組んでまいりましょう。

誰もが幸せを感じる業界へ変革できるようにと、強い願いを込めたスローガンを意識し、労使一体となって好循環のスパイラルを発生させることで、今後の人材確保、入職者の増加、女性技術者が活躍できる環境づくりを生み出し、産業の魅力化に繋がるのです。

今回の回収率は**93.6%**、前回の回収率(2016年11月・95.5%)より1.9%下回りましたが、高い回収率を維持する事ができました。皆様のご協力に感謝いたします。

単組別回答	事業所数	組員数	回収率	総組員数
大林道路	100	900	97.1%	927
大成ロテック	100	680	89.2%	762
東京舗装	26	89	100.0%	89
NIPPO	262	1,065	85.2%	1,250
フジタ道路	61	136	93.2%	146
前田道路	237	1,689	98.7%	1,712
三井住建	55	262	99.6%	263
合計	841	4,821	93.6%	5,149

地域別回答事業所数		
地域	事業所数	組員数
北海道	59	245
東北	119	566
関東	269	2,095
中部	80	458
関西	75	518
中国	81	307
九州	92	369
北陸	31	119
四国	35	144
全国	841	4,821

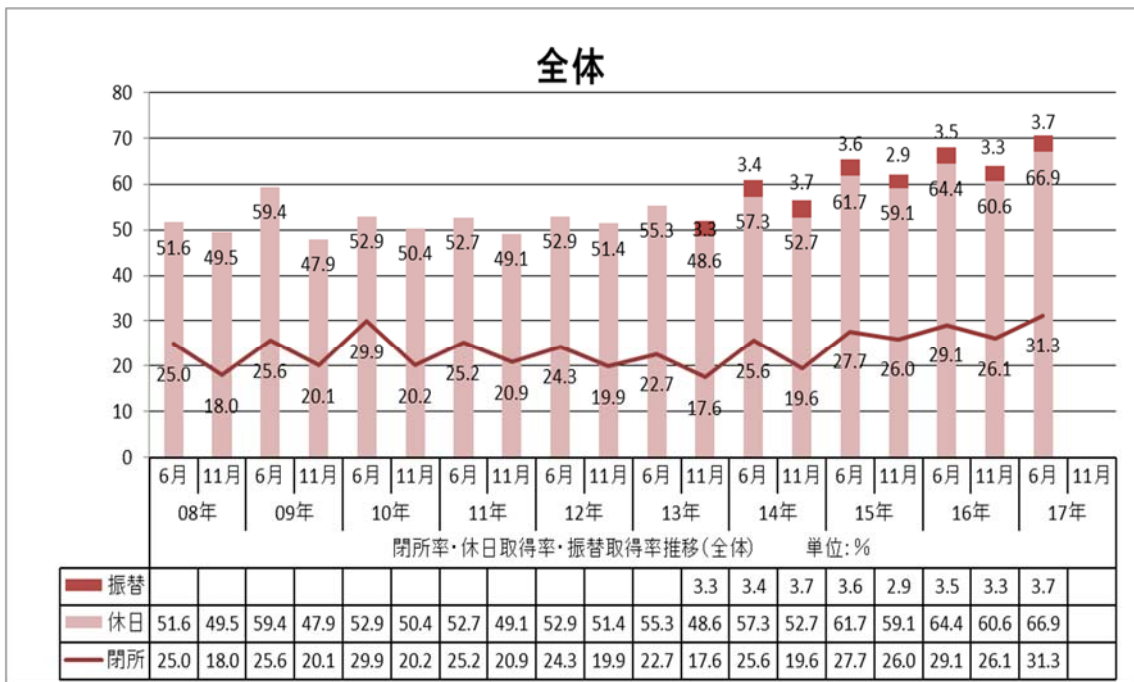
回収率(6月)

単位: %

	大林	大成	東舗	NIPPO	フジタ	前田	三住	合計
2010年	86.6	83.9	83.5	83.3	95.3	86.8	98.4	67.6
2011年	94.4	89.5	83.5	73.4	88.5	70.4	100.0	86.0
2012年	92.7	96.4	76.3	83.5	99.4	76.7	92.2	79.7
2013年	90.1	75.4	82.2	95.5	98.6	87	93.9	85.7
2014年	93.5	91.8	82.9	93.6	96.6	95.8	97.2	89.1
2015年	98.8	82.8	82.5	87.7	100.0	97.0	95.5	94.1
2016年	99.7	89.1	81.3	94.5	94.7	97.8	92.3	95.4
2017年	97.1	89.2	100.0	85.2	93.2	98.7	99.6	93.6

事業所形態	構成比	大林	大成	東舗	NIPPO	フジタ	前田	三住	
営業所・出張所 (営業機能あり)	349	41.5%	41	52	14	103	0	113	26
出張所・作業所 (営業機能なし)	15	1.8%	11	1	0	0	3	0	0
作業所 (単独工事)	117	13.9%	2	4	0	47	51	5	8
合材工場 乳剤工場	210	25.0%	33	32	7	21	0	103	14
本・支店等内勤	141	16.8%	10	10	4	91	7	12	7
その他	9	1.1%	3	1	1	0	0	4	0
合計	841	100.0%	100	100	26	262	61	237	55

●全体の数値



単組別事業所閉所率(全体)

	6月3日	6月10日	6月17日	6月24日	事業所数	平均
大林	12.0%	34.0%	10.0%	10.0%	100	16.5%
大成	14.0%	35.0%	17.0%	34.0%	100	25.0%
東舗	37.5%	54.2%	25.0%	41.7%	26	38.8%
NIPPO	38.2%	53.8%	37.8%	36.6%	262	41.6%
フジタ	45.9%	67.2%	41.0%	49.2%	61	50.8%
前田	8.0%	46.4%	8.4%	7.6%	237	17.6%
三住	43.6%	72.7%	36.4%	63.6%	55	54.1%
全社	24.6%	49.3%	23.5%	27.8%	841	31.3%

地域別事業所閉所率(全体)

	6月3日	6月10日	6月17日	6月24日	事業所数	平均
北海道	11.9%	64.4%	27.1%	32.2%	59	33.9%
東北	8.4%	56.3%	22.7%	30.3%	119	29.4%
関東	4.5%	53.5%	21.9%	25.7%	269	26.4%
中部	3.8%	30.0%	15.0%	26.3%	80	18.8%
関西	6.7%	37.3%	12.0%	17.3%	75	18.3%
中国	9.9%	51.9%	29.6%	32.1%	81	30.9%
九州	18.5%	43.5%	35.9%	37.0%	92	33.7%
北陸	16.1%	35.5%	22.6%	25.8%	31	25.0%
四国	8.6%	57.1%	28.6%	20.0%	35	28.6%
全国	24.6%	49.3%	23.5%	27.8%	841	31.3%

単組別休日取得率(全体)

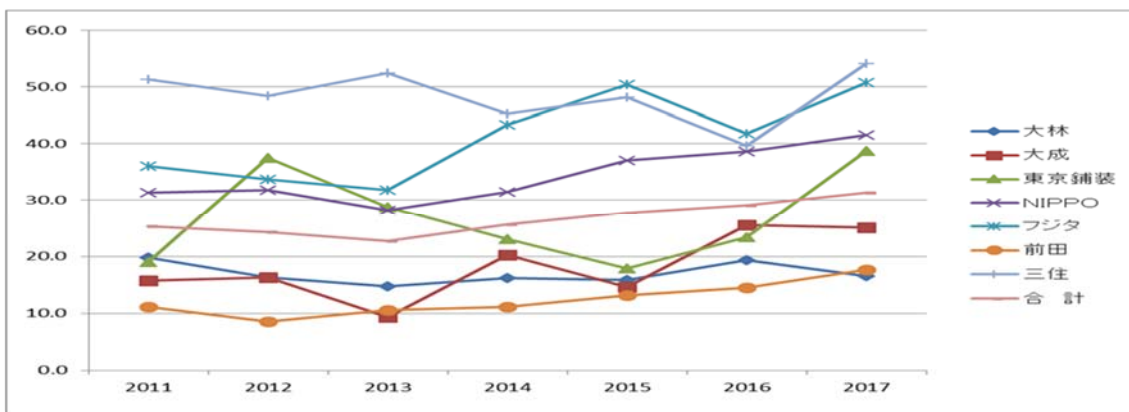
	6月3日	6月10日	6月17日	6月24日	組合員数	平均	振休加算	振替率
大林	51.0%	68.1%	52.4%	56.8%	900	57.1%	59.4%	5.4%
大成	55.6%	64.7%	58.8%	68.8%	680	62.0%	63.9%	4.9%
東舗	60.7%	71.9%	48.3%	68.5%	89	62.4%	63.5%	3.0%
NIPPO	68.7%	77.7%	69.8%	71.7%	1,065	72.0%	75.0%	10.7%
フジタ	52.9%	74.3%	49.3%	58.8%	136	58.8%	58.8%	0.0%
前田	54.6%	88.6%	65.6%	63.7%	1,689	68.1%	73.5%	16.9%
三住	84.4%	98.1%	83.6%	94.7%	262	90.2%	98.4%	83.5%
全社	58.9%	78.8%	63.3%	66.5%	4,821	66.9%	70.6%	17.8%

振替率は休めなかった人が振替休日を取得した割合

地域別組合員休日取得率(全体)

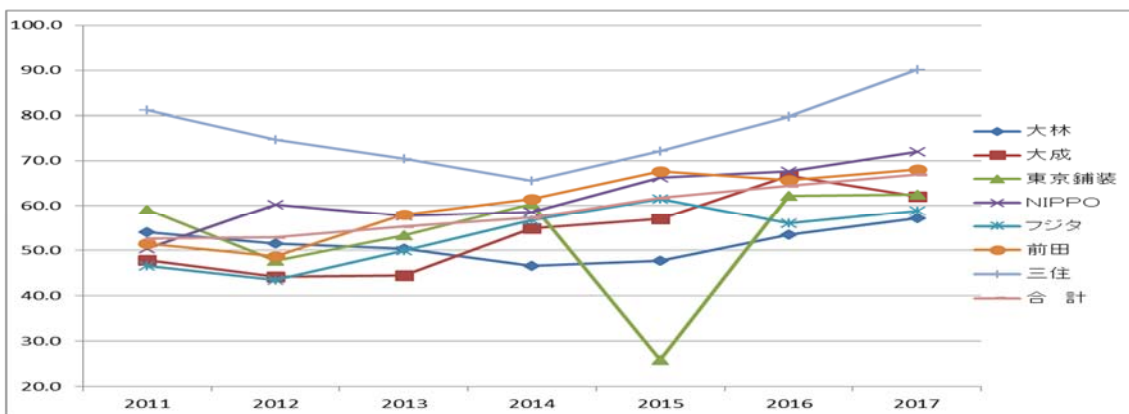
	6月3日	6月10日	6月17日	6月24日	組合員数	平均	振休加算
北海道	60.4%	84.9%	62.9%	64.9%	245	68.3%	72.9%
東北	49.6%	78.1%	54.9%	62.5%	566	61.3%	64.2%
関東	64.7%	82.5%	68.5%	69.6%	2,095	71.3%	74.8%
中部	49.1%	68.1%	57.2%	64.0%	458	59.6%	63.6%
関西	57.3%	75.5%	58.1%	65.3%	518	64.0%	70.8%
中国	57.7%	73.9%	57.3%	59.0%	307	62.0%	64.5%
九州	56.9%	73.2%	69.4%	68.3%	369	66.9%	70.8%
北陸	56.3%	76.5%	61.3%	63.9%	119	64.5%	68.5%
四国	54.2%	88.9%	58.3%	67.4%	144	67.2%	68.9%
全国	58.9%	78.8%	63.3%	66.5%	4,821	66.9%	70.6%

<単組別閉所率推移>

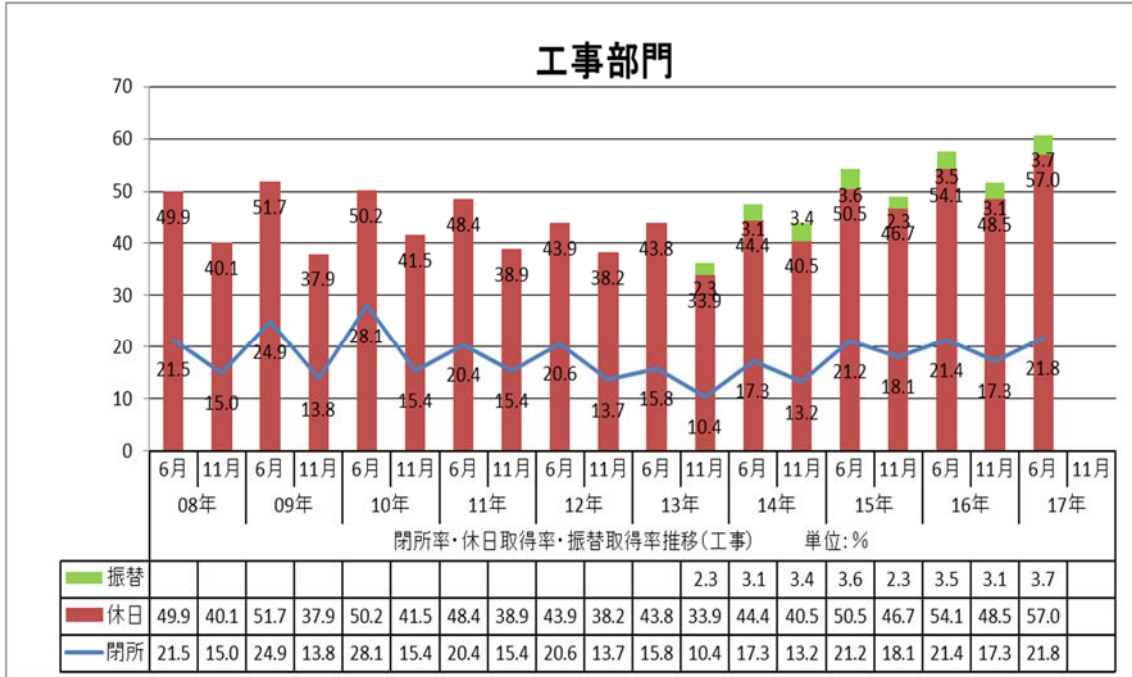


	2011	2012	2013	2014	2015	2016	2017
大 林	19.8	16.3	14.7	16.2	15.9	19.3	16.5
大 成	15.7	16.3	9.3	20.2	14.6	25.5	25.0
東京舗装	19.0	37.5	28.8	23.0	17.9	23.4	38.8
NIPPO	31.4	31.8	28.2	31.4	37.1	38.6	41.6
フ ジ タ	36.0	33.7	31.8	43.4	50.4	41.8	50.8
前 田	11.2	8.5	10.6	11.1	13.2	14.5	17.6
三 住	51.3	48.4	52.4	45.2	48.2	39.6	54.1
合 計	25.2	24.3	22.7	25.6	27.7	29.1	31.3

<単組別休日取得率推移>



	2011	2012	2013	2014	2015	2016	2017
大 林	54.0	51.4	50.3	46.6	47.7	53.4	57.1
大 成	47.8	44.2	44.4	54.8	56.9	66.6	62.0
東京舗装	59.1	47.6	53.3	60.3	25.8	62.2	62.4
NIPPO	50.4	60.2	57.6	58.5	66.3	67.6	72.0
フ ジ タ	46.6	43.4	49.9	56.7	61.5	56.0	58.8
前 田	51.4	48.7	58.0	61.5	67.7	65.7	68.1
三 住	81.2	74.7	70.5	65.6	72.2	79.8	90.2
合 計	52.7	52.9	55.3	57.3	61.7	64.4	66.9



単組別事業所閉所率(工事)

	6月3日	6月10日	6月17日	6月24日	事業所数	平均
大林	5.6%	16.7%	1.9%	3.7%	54	6.9%
大成	7.3%	16.4%	14.5%	16.4%	55	13.6%
東舗	21.4%	35.7%	7.1%	42.9%	14	26.8%
NIPPO	16.7%	42.0%	22.0%	21.3%	150	25.5%
フジタ	36.5%	63.5%	32.7%	40.4%	52	43.3%
前田	3.4%	26.3%	3.4%	4.2%	118	9.3%
三住	35.3%	73.5%	29.4%	61.8%	34	50.0%
全社	14.7%	36.7%	15.5%	20.1%	477	21.8%

地域別事業所閉所率(工事)

	6月3日	6月10日	6月17日	6月24日	事業所数	平均
北海道	17.1%	42.9%	20.0%	28.6%	35	27.1%
東北	15.9%	49.3%	15.9%	23.2%	69	26.1%
関東	9.3%	38.4%	12.6%	17.2%	151	19.4%
中部	10.6%	17.0%	8.5%	23.4%	47	14.9%
関西	9.8%	34.1%	4.9%	9.8%	41	14.6%
中国	30.4%	39.1%	26.1%	26.1%	46	30.4%
九州	24.5%	32.7%	30.6%	28.6%	49	29.1%
北陸	11.1%	22.2%	11.1%	16.7%	18	15.3%
四国	9.5%	38.1%	9.5%	0.0%	21	14.3%
全国	14.7%	36.7%	15.5%	20.1%	477	21.8%

単組別休日取得率(工事)

	6月3日	6月10日	6月17日	6月24日	組合員数	平均	振休加算	振替取得
大林	40.8%	60.3%	42.6%	48.6%	605	48.1%	50.0%	3.7%
大成	43.5%	53.7%	48.8%	57.4%	430	50.9%	52.4%	3.2%
東舗	51.7%	63.3%	31.7%	65.0%	60	52.9%	54.2%	2.7%
NIPPO	51.3%	68.9%	55.2%	58.4%	618	58.5%	61.9%	8.4%
フジタ	37.6%	68.3%	36.6%	45.5%	101	47.0%	47.0%	0.0%
前田	40.5%	86.7%	56.4%	53.2%	1012	59.2%	64.4%	12.7%
三住	84.0%	98.9%	82.4%	94.1%	187	89.8%	99.7%	97.4%
全社	46.0%	72.7%	52.8%	56.5%	3,013	57.0%	60.7%	8.6%

振替率は休めなかった人が振替休日を取得した割合

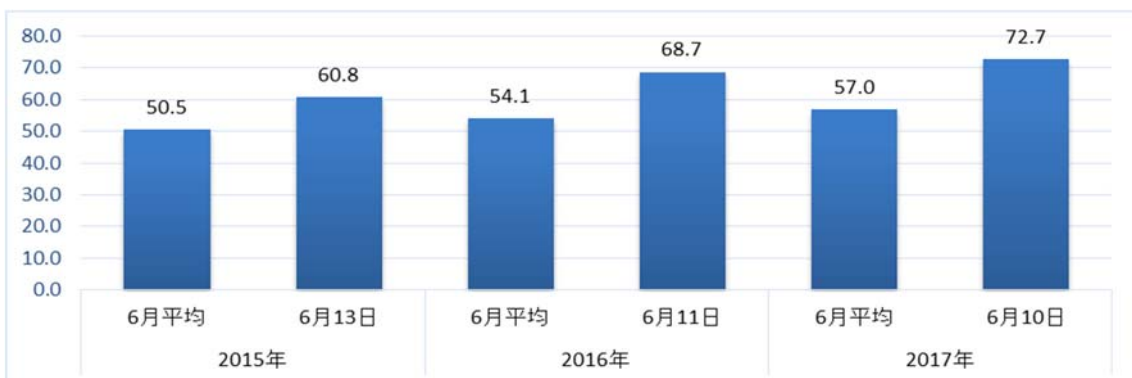
地域別組合員休日取得率(工事)

	6月3日	6月10日	6月17日	6月24日	組合員数	平均	振休加算	振替取得
北海道	50.6%	78.7%	58.0%	60.3%	174	61.9%	64.9%	7.9%
東北	38.8%	73.7%	45.2%	54.6%	392	53.1%	55.4%	4.9%
関東	46.9%	74.1%	53.2%	54.0%	1,130	57.0%	61.0%	9.2%
中部	38.5%	62.7%	50.0%	59.2%	314	52.6%	56.4%	8.1%
関西	51.0%	72.5%	50.4%	58.3%	367	58.0%	63.8%	13.6%
中国	50.3%	70.3%	50.3%	52.8%	195	55.9%	57.9%	4.7%
九州	47.2%	70.5%	65.7%	62.2%	254	61.4%	65.0%	9.2%
北陸	52.2%	74.4%	58.9%	60.0%	90	61.4%	67.5%	15.8%
四国	45.4%	84.5%	52.6%	58.8%	97	60.3%	61.3%	2.6%
全国	46.0%	72.7%	52.8%	56.5%	3,013	57.0%	60.7%	8.6%

振替率は休めなかった人が振替休日を取得した率

●< 工事部門の閉所率・休日取得率 過去3年間の推移 (全体と第2土曜日) >

(上：閉所率、下：休日取得率)



単組別休日取得率(合材)

	6月3日	6月10日	6月17日	6月24日	組合員数	平均	振休加算	振替取得
大林	33.6%	69.0%	36.3%	42.5%	113	45.4%	51.3%	10.9%
大成	59.0%	81.0%	60.0%	81.0%	100	70.3%	74.8%	15.1%
東舗	80.0%	86.7%	73.3%	66.7%	15	76.7%	76.7%	0.0%
NIPPO	73.3%	80.0%	83.3%	76.7%	30	78.3%	79.2%	3.8%
前田	64.1%	86.2%	68.2%	69.1%	421	71.9%	80.9%	32.1%
三住	77.8%	95.6%	77.8%	93.3%	45	86.1%	92.8%	48.0%
全社	60.2%	83.1%	63.4%	68.4%	724	68.8%	76.0%	23.2%

振替率は休めなかった人が振替休日を取得した割合

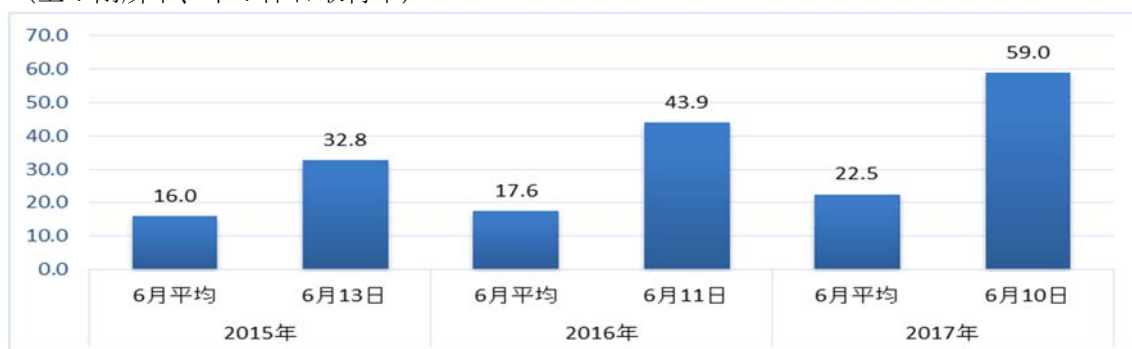
地域別組合員休日取得率(合材)

	6月3日	6月10日	6月17日	6月24日	組合員数	平均	振休加算	振替取得
北海道	65.4%	100.0%	57.7%	57.7%	26	70.2%	74.0%	12.9%
東北	61.0%	84.8%	64.8%	72.4%	105	70.7%	77.6%	23.6%
関東	62.0%	87.5%	67.7%	69.6%	263	71.7%	77.7%	21.1%
中部	56.1%	69.5%	58.5%	62.2%	82	61.6%	69.2%	19.8%
関西	61.5%	80.8%	70.5%	69.2%	78	70.5%	84.3%	46.7%
中国	48.3%	78.3%	46.7%	56.7%	60	57.5%	63.8%	14.7%
九州	67.1%	75.7%	67.1%	75.7%	70	71.4%	78.6%	25.0%
北陸	53.8%	76.9%	53.8%	61.5%	13	61.5%	71.2%	25.0%
四国	55.6%	100.0%	48.1%	77.8%	27	70.4%	75.9%	18.8%
全国	60.2%	83.1%	63.4%	68.4%	724	68.8%	76.0%	23.2%

振替率は休めなかった人が振替休日を取得した率

●<製品部門の閉所率・休日取得率 過去3年間の推移(全体と第2土曜日)>

(上:閉所率、下:休日取得率)



●土曜日閉所出来なかった理由

- ①土曜日指定の工事・出荷があるため。
- ②営業打合せ、作業打合せなど得意先からの要請があるため。
- ③下請け・作業員の作業に立ち会う必要があるため。
- ④天候などの影響により工期が遅れているため。
- ⑤もともと工期に余裕がないため。
- ⑥配置人員が少なく、業務量に追いつかないため。
- ⑦制度上休みではないため。
- ⑧職場に休みにくい雰囲気があるため。
- ⑨年間を通じた交代制などで休日を確保しているため。
- ⑩顧客への提出書類(見積書、工事書類等)作成の内業があるため。
- ⑪社内書類(月次書類等)作成の内業があるため。
- ⑫その他(回答欄記述)

1位
2位
3位

●2017年6月

理由	6月3日				6月10日				6月17日				6月24日			
	全体	工事	合材	支店他	全体	工事	合材	支店他	全体	工事	合材	支店他	全体	工事	合材	支店他
①	37.0%	25.9%	66.5%	18.2%	30.3%	26.5%	49.5%	19.4%	37.3%	27.3%	65.2%	16.0%	33.8%	24.0%	61.9%	12.5%
②	6.6%	7.6%	3.0%	15.2%	7.0%	7.1%	5.1%	11.1%	7.0%	7.1%	4.7%	16.0%	5.7%	6.4%	3.7%	8.3%
③	14.8%	19.6%	4.3%	6.1%	16.5%	18.8%	13.1%	0.0%	14.1%	19.0%	5.2%	2.0%	14.2%	18.8%	6.4%	0.0%
④	6.2%	8.1%	2.6%	0.0%	7.0%	8.4%	4.0%	0.0%	7.6%	10.3%	3.0%	0.0%	7.4%	10.1%	2.8%	0.0%
⑤	9.8%	13.7%	0.9%	6.1%	12.9%	16.8%	2.0%	0.0%	9.0%	12.8%	1.3%	4.0%	10.7%	15.3%	0.9%	6.3%
⑥	9.4%	12.4%	1.3%	15.2%	11.9%	13.7%	1.0%	22.2%	9.7%	12.5%	1.7%	16.0%	10.2%	13.2%	1.8%	16.7%
⑦	1.3%	0.9%	2.6%	0.0%	0.9%	0.5%	3.0%	0.0%	1.4%	0.9%	3.0%	0.0%	1.3%	1.0%	2.3%	0.0%
⑧	0.2%	0.2%	0.4%	0.0%	0.2%	0.0%	1.0%	0.0%	0.4%	0.2%	0.9%	0.0%	0.3%	0.2%	0.5%	0.0%
⑨	3.3%	0.7%	10.0%	0.0%	1.9%	0.8%	7.1%	0.0%	3.0%	0.9%	8.6%	0.0%	2.9%	0.2%	10.1%	0.0%
⑩	3.9%	4.5%	1.3%	12.1%	4.0%	4.3%	1.0%	8.3%	5.3%	6.0%	1.7%	14.0%	6.0%	6.6%	2.8%	14.6%
⑪	6.2%	5.9%	4.8%	21.2%	3.0%	1.8%	2.0%	19.4%	3.3%	2.2%	2.1%	20.0%	4.7%	3.3%	4.1%	22.9%
⑫	1.2%	0.5%	2.2%	6.1%	4.4%	1.3%	11.1%	19.4%	1.9%	0.7%	2.6%	12.0%	2.7%	1.2%	2.8%	18.8%

●2016年6月

理由	6月4日				6月11日				6月18日				6月27日			
	全体	工事	合材	支店他	全体	工事	合材	支店他	全体	工事	合材	支店他	全体	工事	合材	支店他
①	40.3%	24.5%	74.9%	23.5%	35.7%	23.2%	70.5%	20.5%	38.7%	22.4%	72.6%	23.3%	39.2%	22.7%	75.1%	21.2%
②	5.9%	7.7%	2.7%	0.0%	7.0%	8.8%	2.7%	5.1%	6.0%	7.0%	4.3%	4.7%	5.7%	7.9%	1.1%	6.1%
③	14.7%	21.5%	1.7%	5.9%	14.0%	19.6%	2.2%	2.6%	13.4%	20.2%	1.3%	4.7%	14.0%	20.3%	1.8%	9.1%
④	8.0%	11.3%	2.0%	0.0%	8.9%	11.0%	5.5%	0.0%	10.3%	14.3%	4.0%	0.0%	10.0%	13.1%	4.8%	0.0%
⑤	7.5%	10.7%	0.3%	11.8%	9.2%	12.7%	0.5%	7.7%	8.2%	12.2%	1.3%	2.3%	8.5%	12.6%	0.4%	6.1%
⑥	4.9%	6.6%	1.0%	8.8%	6.0%	6.9%	2.7%	10.3%	5.3%	7.3%	1.3%	7.0%	4.9%	6.7%	1.1%	6.1%
⑦	1.6%	0.3%	4.4%	0.0%	0.9%	0.2%	2.7%	0.0%	2.0%	0.5%	5.0%	2.3%	1.5%	0.2%	4.0%	3.0%
⑧	0.1%	0.2%	0.0%	0.0%	0.1%	0.2%	0.0%	0.0%	0.1%	0.2%	0.0%	0.0%	0.1%	0.2%	0.0%	0.0%
⑨	2.8%	0.7%	7.1%	2.9%	1.9%	0.4%	5.5%	2.6%	3.2%	1.0%	7.6%	2.3%	3.2%	1.1%	7.7%	3.0%
⑩	5.8%	7.7%	0.3%	17.6%	8.9%	11.0%	1.6%	17.9%	6.7%	9.0%	0.3%	20.9%	7.0%	9.5%	0.4%	18.2%
⑪	6.6%	7.1%	4.4%	17.6%	3.9%	3.7%	1.6%	17.9%	3.2%	3.6%	0.7%	16.3%	3.2%	4.0%	0.4%	15.2%
⑫	1.9%	1.8%	1.0%	11.8%	3.6%	2.4%	4.4%	15.4%	2.8%	2.4%	1.7%	16.3%	2.7%	1.8%	3.3%	12.1%

●2015年6月

理由	6月6日				6月13日				6月20日				6月27日			
	全体	工事	合材	支店他	全体	工事	合材	支店他	全体	工事	合材	支店他	全体	工事	合材	支店他
①	42.0%	27.5%	71.8%	17.0%	36.8%	25.5%	63.6%	12.5%	37.7%	23.7%	68.2%	10.4%	36.9%	25.3%	65.5%	13.7%
②	5.9%	7.6%	2.7%	6.4%	8.0%	8.3%	7.0%	10.0%	5.3%	6.6%	2.6%	8.3%	6.2%	6.7%	4.8%	7.8%
③	13.3%	19.7%	3.4%	4.3%	14.3%	21.0%	3.7%	0.0%	14.2%	21.3%	3.3%	2.1%	13.8%	19.7%	4.4%	2.0%
④	5.8%	8.2%	1.7%	4.3%	6.1%	7.8%	2.8%	5.0%	6.9%	9.6%	2.2%	6.3%	7.0%	9.4%	3.1%	2.0%
⑤	8.6%	13.4%	0.0%	8.5%	10.0%	14.7%	0.9%	10.0%	9.2%	14.1%	0.4%	8.3%	8.7%	13.3%	0.0%	5.9%
⑥	6.1%	7.8%	1.7%	14.9%	6.8%	8.5%	1.9%	15.0%	7.6%	9.4%	2.6%	18.8%	7.5%	9.0%	1.7%	19.6%
⑦	2.1%	0.6%	5.1%	0.0%	1.6%	0.5%	4.2%	0.0%	2.3%	0.6%	5.8%	0.0%	1.7%	0.6%	4.4%	0.0%
⑧	0.3%	0.6%	0.0%	0.0%	0.1%	0.2%	0.0%	0.0%	0.2%	0.4%	0.0%	0.0%	0.4%	0.6%	0.0%	0.0%
⑨	3.5%	1.1%	8.2%	0.0%	3.4%	0.9%	8.9%	0.0%	4.1%	1.2%	10.2%	0.0%	3.5%	1.3%	8.7%	0.0%
⑩	5.4%	7.1%	1.0%	14.9%	7.7%	8.7%	1.4%	30.0%	7.5%	9.2%	2.2%	20.8%	7.2%	8.6%	2.2%	17.6%
⑪	5.8%	5.5%	3.7%	21.3%	3.0%	2.8%	1.9%	10.0%	3.0%	2.6%	2.2%	12.5%	5.2%	4.1%	3.9%	21.6%
⑫	1.2%	0.8%	0.7%	8.5%	2.2%	0.9%	3.7%	7.5%	1.7%	1.4%	0.4%	12.5%	1.9%	1.3%	1.3%	9.8%

●休日取得や時短を進めるために今後望まれる点

- ①適正な人員配置
- ②社外書類の削減
- ③社内書類の削減
- ④上位者からの指示・指導
- ⑤職場の話し合い
- ⑥協力会社の育成
- ⑦業界全体による得意先に対する土曜休工の要請

1位
2位
3位

2017年6月

2016年6月

2015年6月

	全体	工事	合材	支店他		全体	工事	合材	支店他		全体	工事	合材	支店他
①	24.4%	25.4%	18.7%	28.0%	①	22.8%	23.1%	18.8%	29.2%	①	23.4%	23.3%	19.4%	31.2%
②	8.1%	9.0%	6.5%	6.8%	②	6.5%	8.0%	3.9%	5.4%	②	5.7%	7.4%	2.2%	5.0%
③	16.8%	16.1%	14.0%	23.2%	③	11.6%	12.4%	9.2%	12.6%	③	12.0%	13.4%	7.9%	13.6%
④	8.5%	7.5%	8.4%	12.5%	④	8.7%	8.4%	7.0%	13.4%	④	8.9%	8.6%	7.7%	12.2%
⑤	5.7%	4.8%	6.7%	7.9%	⑤	7.8%	7.5%	6.8%	10.8%	⑤	6.9%	6.4%	5.7%	10.8%
⑥	7.8%	9.7%	6.9%	2.0%	⑥	8.3%	10.5%	6.6%	2.2%	⑥	9.5%	11.0%	8.7%	4.3%
⑦	28.8%	27.6%	38.9%	19.5%	⑦	34.3%	30.2%	47.7%	26.4%	⑦	33.6%	29.8%	48.3%	22.9%